

PERSONSKADE: SKADE PÅ HØYRE ALBU

EVENT DESCRIPTION (WHAT?):

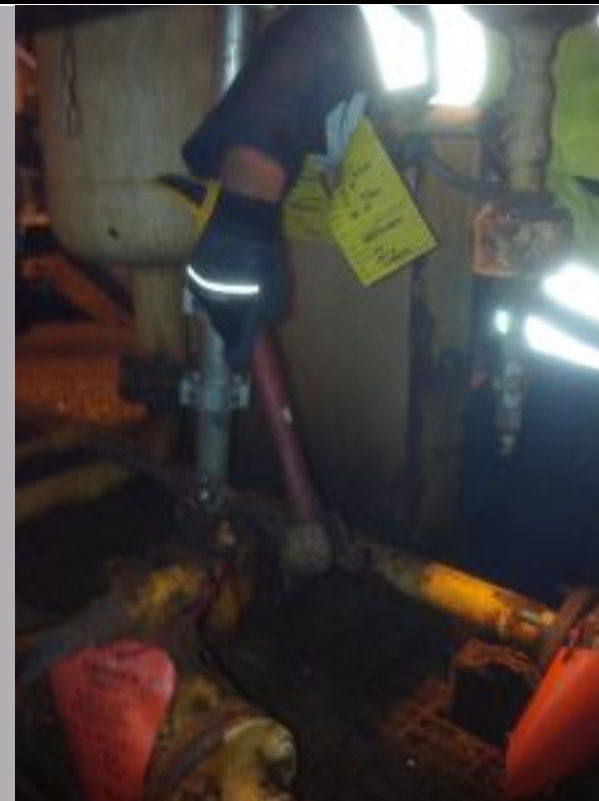
Ved innestengning av dieseltank på DP skulle kuleventil stenges. Ventil satt fast, utførende benyttet da kobberslegge for å kunne bevege ventil. Det var trang arbeidsplass og stillas i området. Kobberslegge glapp på ventilhendel, og albue fikk kontakt med stillasben.

CAUSES (WHY?):

Ventil satt fast og slagverktøy ble benyttet til å operere ventil, i tillegg til trang arbeidsplass (stillas spir nærme ventil)

LESSON LEARNED:

Tilgjengelig arbeidsplass for å kunne operere ventil må alltid vurderes, i tillegg må det vurderes å tilkalle mekanisk for å kunne operere ventiler som sitter fast.



DETAILS:

Report ID: 144091

Location: Offshore

Area: Process

Type of work: Maintenance / Modification

Type of lesson: Personal Injury

Date of incident: 2018-08-06

